

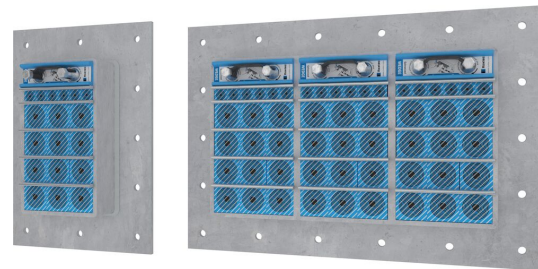


Roxtec GHM EMC doorvoer voor kasten

Doorvoer voor EMC en hoge kabeldichtheid.

De Roxtec GHM EMC doorvoer is een lichtgewicht kabelafdichting voor elektromagnetische compatibiliteit. Het doorvoerframe wordt met bouten bevestigd en heeft een afdichtband voor een goede afdichting tussen frame en constructie, en een geleidende pakking voor elektromagnetische compatibiliteit. Het frame is verkrijgbaar in verschillende materialen en varianten (met één opening of als combinatieframe met meerdere openingen). De Roxtec ES modules zijn voor elektromagnetische afscherming; de Roxtec PE modules bieden bescherming tegen geleide storingen. De modules kunnen worden aangepast aan kabels en leidingen van verschillende diameters en bieden daarnaast reservecapaciteit. Gebruik de Roxtec EC-teststick voor een indicatie van de elektrische prestaties van geïnstalleerde Roxtec BG™ of ES kabeldoorvoeren.

- Knaagdierbestendig
- Ruimtebesparend



Producteigenschappen



Brandvertragend



IP/UL NEMA



EMI-bescherming

Installatiestructuur



Kasten en behuizingen



Metaal

Montagetype



Bouten

Specificaties en certificaten

Brand

- A-KLASSE volgens IMO 2010 FTP-code

Dichtheid

- IP 66/67

Supports

- Elektromagnetische afscherming
- Potentiaalvereffening

Afmetingen frame

mm/kg

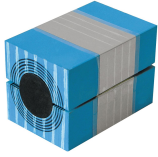
De onderstaande frame-uitvoeringen zijn een beperkte selectie. Ga naar [roxtec.com](https://www.roxtec.com) voor het volledige assortiment frames en configuraties.

Titel	Frame-openingen	Vrije doorvoerruimte	Buitenafmetingen WxHxD	Afmetingen opening w x h	Gewicht	Art. nr.
GHM 6x1 GALV INCL TSL 15x6	1	120 x 180	252.5 x 350 x 60	147.5(+5/-5) x 245(+5/-5)	4.5	5GHM000004089
GHM 6x2 GALV INCL TSL 15x6	2	120 x 180	383 x 350 x 60	278(+5/-5) x 245(+5/-5)	7.7	5GHM000006300
GHM 6x3 GALV INCL TSL 15x6	3	120 x 180	513.5 x 350 x 60	408.5(+5/-5) x 245(+5/-5)	10.5	5GHM000004091
GHM 6x1 PRIMED INCL TSL 15x6	1	120 x 180	252.5 x 350 x 60	147.5(+5/-5) x 245(+5/-5)	4.9	GHM6000000112
GHM 6x2 PRIMED INCL TSL 15x6	2	120 x 180	383 x 350 x 60	278(+5/-5) x 245(+5/-5)	7.4	GHM6000000212
GHM 6x3 PRIMED INCL TSL 15x6	3	120 x 180	513.5 x 350 x 60	408.5(+5/-5) x 245(+5/-5)	9.9	GHM6000000312
GHM 6x1 AISI316 INCL TSL 15x6	1	120 x 180	252.5 x 350 x 60	147.5(+5/-5) x 245(+5/-5)	4.9	5GHM000004746
GHM 6x2 AISI316 INCL TSL 15x6	2	120 x 180	383 x 350 x 60	278(-2) x 245	7.4	5GHM000004027
GHM 6x3 AISI 316 INCL TSL 15x6	3	120 x 180	513.5 x 350 x 60	408.5(+5/-5) x 245(+5/-5)	9.9	5GHM000004044



Gegevens van afdichtcomponenten

Afdichtcomponenten



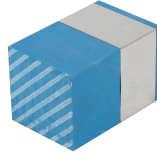
RM ES module met Multidiameter™



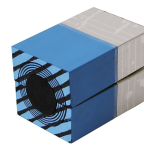
vetstick



Wedge en Wedgekit ES



Massieve RM ES compensatiemodule



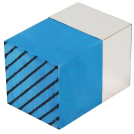
RM PE module met Multidiameter™



accessoires ES en BG



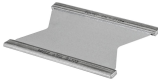
fixertools



Massieve RM PE compensatiemodule



Wedge en Wedgekit



fixeerplaat



ES afdichtset

Ga naar [roxtec.com](https://www.roxtec.com) voor uitgebreide informatie.

The product information provided by Roxtec does not release the purchaser of the Roxtec system, or part thereof, from the obligation to independently determine the suitability of the products for the intended process, installation and/or use.

Roxtec gives no guarantee for the Roxtec system or any part thereof and assumes no liability for any loss or damage whatsoever, whether direct, indirect, consequential, loss of profit or otherwise, occurred or caused by the Roxtec systems or installations containing components not manufactured by an authorized manufacturer and/or occurred or caused by the use of the Roxtec system in a manner or for an application other than for which the Roxtec system was designed or intended.

Roxtec expressly excludes any implied warranties of merchantability and fitness for a particular purpose and all other express or implied representations and warranties provided by statute or common law. User determines suitability of the Roxtec system for intended use and assumes all risk and liability in connection therewith. In no event shall Roxtec be liable for indirect, consequential, punitive, special, exemplary or incidental damages or losses.

The Roxtec products are offered and sold in accordance with the conditions of the Roxtec General Terms of Sales. The latest version of the Roxtec General Terms of Sales can be downloaded from <https://www.roxtec.com/en/about-us/about-roxtec/general-terms-of-sales/>

We reserve the right to make changes to the product and technical information without further notice. Any errors in print or entry are no claims for indemnity. The content of this publication is the property of Roxtec International AB and is protected by copyright.

This document was generated on: 2024-04-25